

PRODUKT PREMIUM PLUS PANELE FOTOWOLTAICZNE HALF-CUTS MP-M-315W-335W

MP Solar Group

jako firma z wieloletnim doświadczeniem w dziedzinie OZE, oferuje najwyższej jakości moduły fotowoltaiczne, rozwiązania dla systemów solarnych oraz dostarcza kompleksowe usługi związane z energetyką słoneczną.



KOMPLETNA CERYFIKACJA

Niezwykle wysoka jakość i trwałość modułów.
Badania EL. Przeprowadzone dla 100% punktów.



WYSOKA SPRAWNOŚĆ

Sprawność nawet do 20,2% zapewnia wysokie rezultaty produkcji energii.



POWŁOKA ANTYREFLEKSYJNA

Przenikalność światła na poziomie min. 94%



OCHRONA PRZED DEGRADACJĄ

Znikoma degradacja indukowanym napięciem.



WYSOKA ODPORNOŚĆ

Odporne na trudne warunki pogodowe. Maksymalne obciążenie śniegiem - 8000Pa, wiatrem - 2400Pa



EUROPEJSKA MARKA

Przystosowane do Europejskich warunków atmosferycznych.



BEZPIECZEŃSTWO

Wysokowydajne produkty gwarantują bezpieczeństwo pracy we wszystkich warunkach.



DODATNIA TOLERANCJA

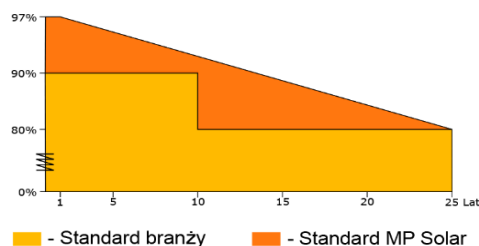
Wszystkie moduły w dodatniej tolerancji do +5W wartości nominalnej.

PARTNER W POLSCE



Gwarancja produktu : 15 lat

Gwarancja wydajności : 25 lat (min 80 %)



CERTYFIKATY PRODUKTÓW

IEC 61215:2005

IEC 61730:2004 / IEC 61730-2:2004

IEC



CERTYFIKACJE SYSTEMÓW ZARZĄDZANIA JAKOŚCIĄ

ISO 9001:2008 / Quality management system

ISO 14001:2004 / Standards of environmental management system

OHSAS 18001:2007 / International standards for occupational health & safety



DANE FIZYCZNE

Typ ogniwa	Monokrystaliczne/PERC
Ilość ogniw	120 szt (6x10 + 6x10)
Wymiary	1675x992x40 mm
Waga	19 kg
Rama	Aluminium anodowane
Szkoło	Hartowane 3,2 mm
Pokrycie tyłu	TPT
Puszka przyłączeniowa	Puszka, IP67, 1500VDC, 3 diody Schottky'ego
Okablowanie	kabel solarny 4 mm ² , 2x300 mm
Konektory	PV-SY02, IP67

WSPÓŁCZYNNIK TEMPERATUROWY

Temp. Pracy (NOCT)	45°C +/-2
Współczynnik temp. dla I _{sc}	+0,05 %/°C
Współczynnik temp. dla Voc	-0,29 %/°C

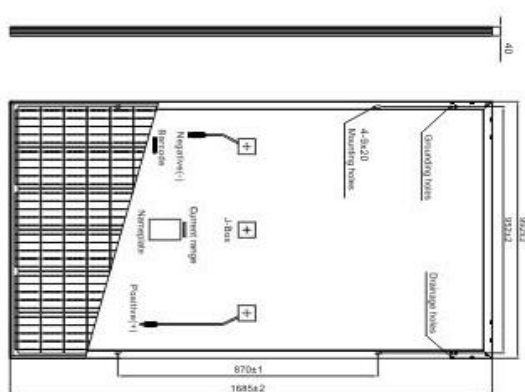
WARUNKI PRACY

Mak. napięcie systemu	1500 V DC
Temperatura pracy	-40 C - + 85 C
Obciążenie statyczne (śnieg/wiatr)	8000Pa/ 2400 Pa
Grad	Ø 25 mm przy 23 m/s

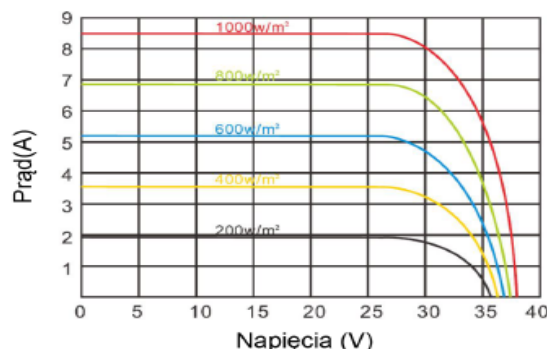
DANE ELEKTRYCZNE

Typ modułu	MP-M-315	MP-M-320	MP-M-325	MP-M-330	MP-M-335
Maksymalna moc (P _{max})	315 W	320 W	325 W	330 W	335 W
Maksymalne napięcie (V _{mp})	33,2 V	33,4 V	33,6 V	33,8 V	34,0 V
Maksymalny prąd (I _{mp})	9,48 A	9,58 A	9,67 A	9,76 A	9,85 A
Napięcie obwodu otwartego (V _{oc})	40,7 V	40,9 V	41,1 V	41,3 V	41,5 V
Prąd zwarcioowy (I _{sc})	10,05 A	10,15 A	10,21 A	10,32 A	10,37 A
Sprawność modułu (STC)	19,00%	19,30%	19,60%	19,90%	20,20%

WYMIARY MODUŁU (MM)



KRZYWA I-V



PAKOWANIE

Modułów na palecie	27 szt
Modułów na samochodzie	756 szt.

JAKOŚĆ I CERTYFIKATY

IEC 61215:2005
IEC 61730-1:2004 / OEC 61730-2:2004

MP Solar Group Sp. z o.o.

BIURO SPEDAŻY:

e-mail: biuro@mpsolar.pl
tel.: +48 785 902 510
www.mpsolar.pl

Specyfikacja i właściwości opisane w tym dokumencie mogą w niewielkim stopniu odbiegać od faktycznych, i nie są gwarantowane. Ze względu na trwające innowacje, badania i doskonalenie produktu, MP Solar Group Sp. z o.o. zastrzega sobie prawo do wprowadzania jakichkolwiek korekt informacji zawartych w niniejszym dokumencie bez powiadomienia. Należy zawsze uzyskać najnowszą wersję danych, które powinny być należycie włączone do wiążącej umowy przez strony regulujące funkcjonowanie wszystkich transakcji związanych z zakupem i sprzedażą i sprzedażą produktów opisanych w niniejszym dokumencie.

Uwaga: Tylko do użytku profesjonalnego. Instalacja i obsługa modułów fotowoltaicznych wymaga profesjonalnych umiejętności i powinna być wykonywana wyłącznie przez wykwalifikowanych specjalistów. Przed użyciem modułów proszę przeczytać instrukcje dotyczące bezpieczeństwa i montażu.